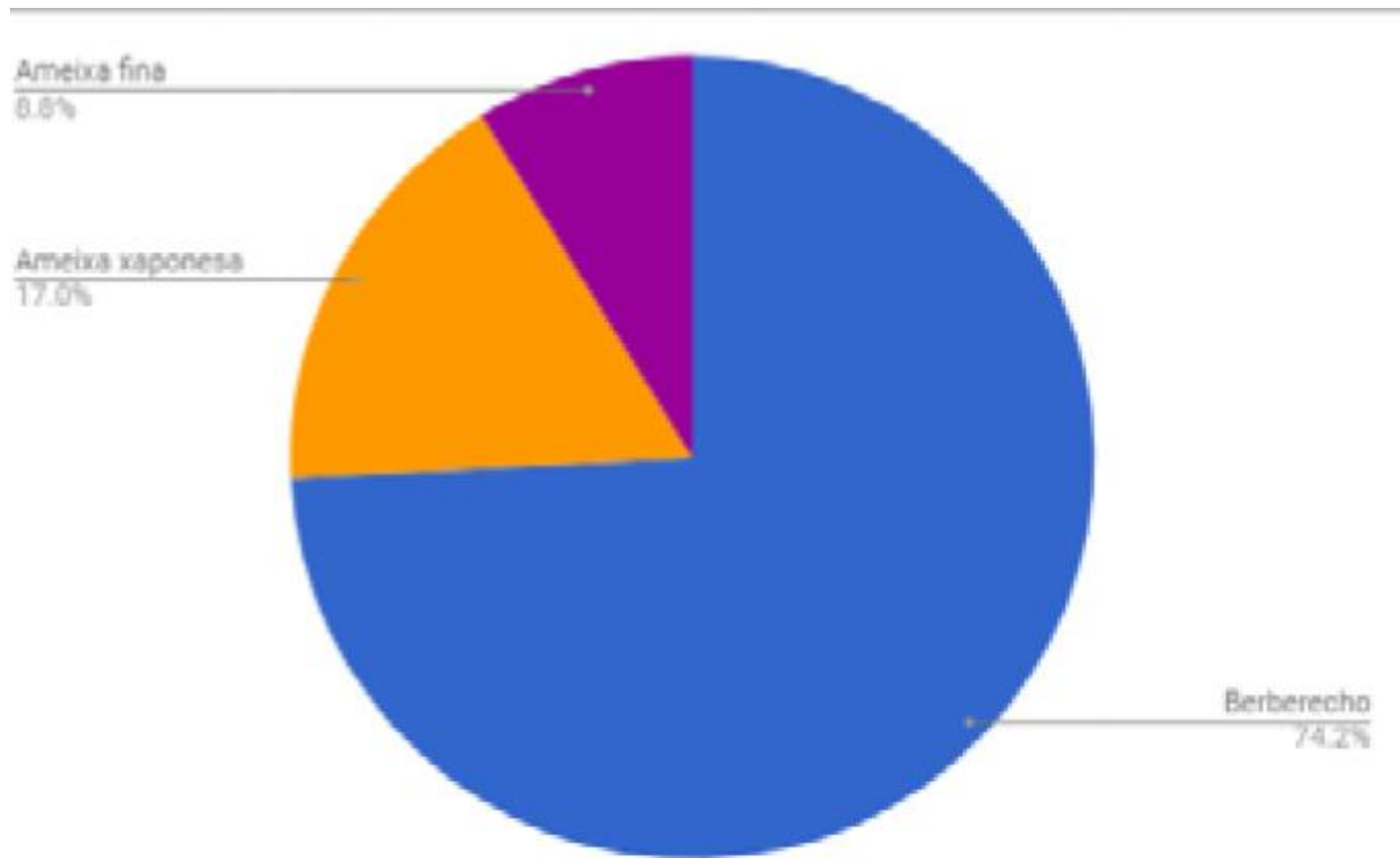


# Distribución de datos

Especie	Punto de muestreo	Reclutas (menos de 4 mm)	Xuvenís - G1 (5 - 10 mm)	Xuvenís - G2 (11 - 16 mm)	Xuvenís - G3 (17 - 20 mm)	Adultos (maior de 20 mm)	
Berberecho	INFERIOR	3	19	39	69	351	
	M. MEDIO	3	8	41	61	361	
Berberecho	TOTAL	<b>6</b>	<b>27</b>	<b>80</b>	<b>130</b>	<b>712</b>	<b>955</b>
Ameixa xaponesa	INFERIOR	0	1	29	27	60	
	M. MEDIO	1	3	27	29	42	
Ameixa xaponesa	TOTAL	<b>1</b>	<b>4</b>	<b>56</b>	<b>56</b>	<b>102</b>	<b>219</b>
Ameixa fina	INFERIOR	1	4	10	24	16	
	M. MEDIO	4	6	9	22	17	
Ameixa fina	TOTAL	<b>5</b>	<b>10</b>	<b>19</b>	<b>46</b>	<b>33</b>	<b>113</b>
TOTAL AMEIXA	INFERIOR	<b>1</b>	<b>5</b>	<b>39</b>	<b>51</b>	<b>76</b>	<b>172</b>
	M. MEDIO	<b>5</b>	<b>9</b>	<b>36</b>	<b>51</b>	<b>69</b>	<b>160</b>

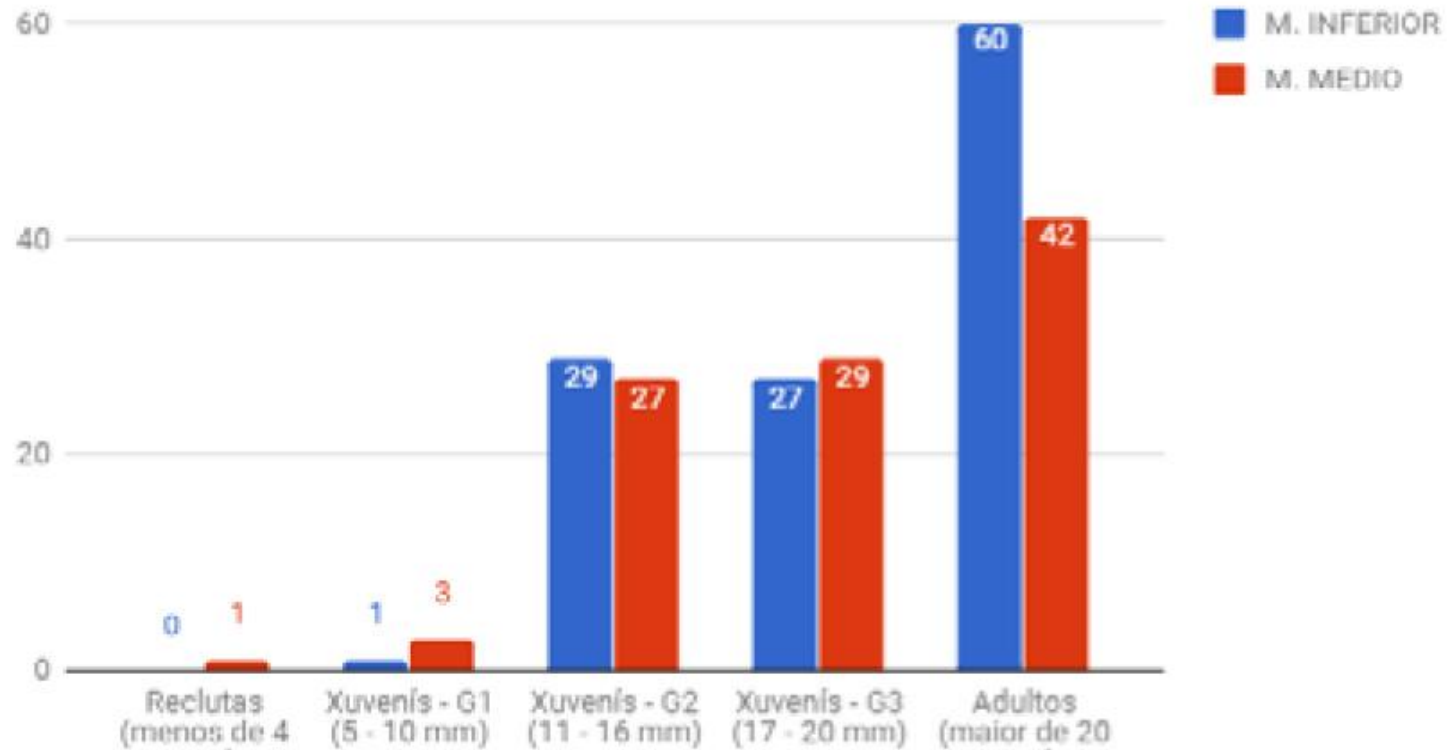
# Distribución das 3 especies no mesolitoral



# Distribución do berberecho

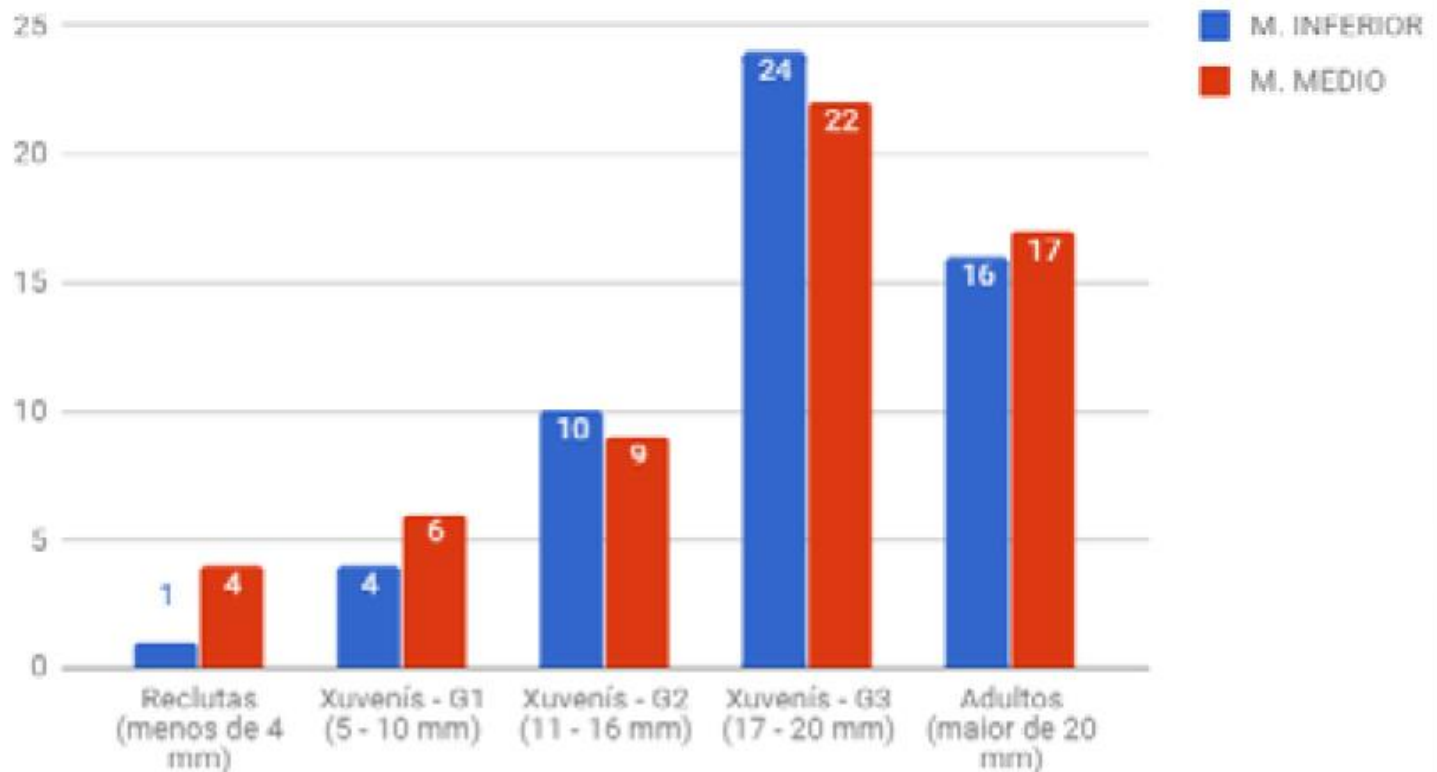


# Distribución da ameixa xaponesa



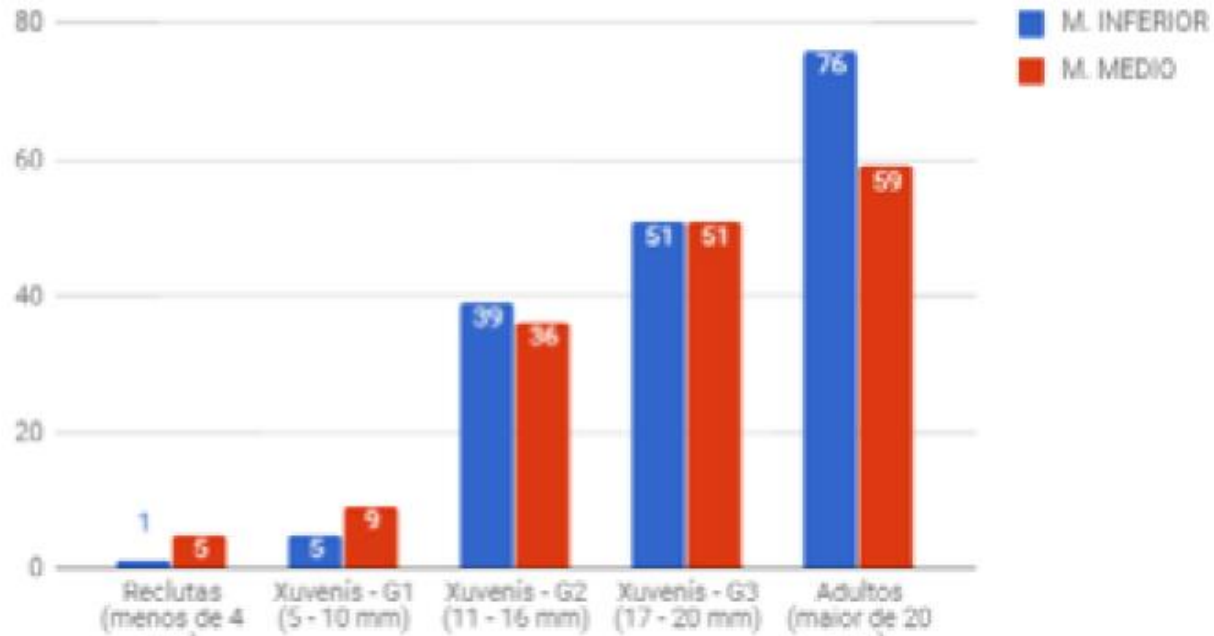
# Distribución da ameixa fina

Distribución da ameixa fina



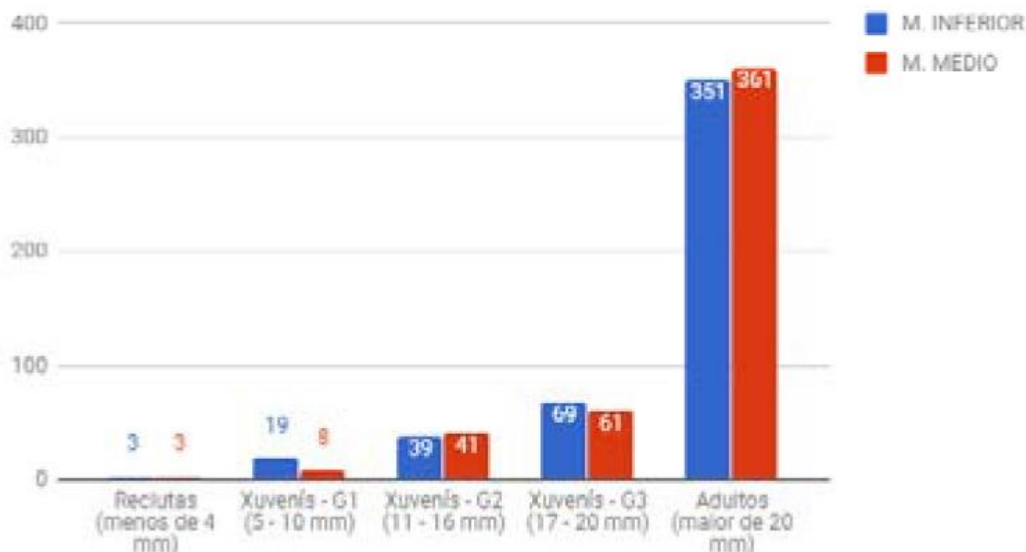
# Distribución das dúas especies de ameixas

Distribución ameixa total

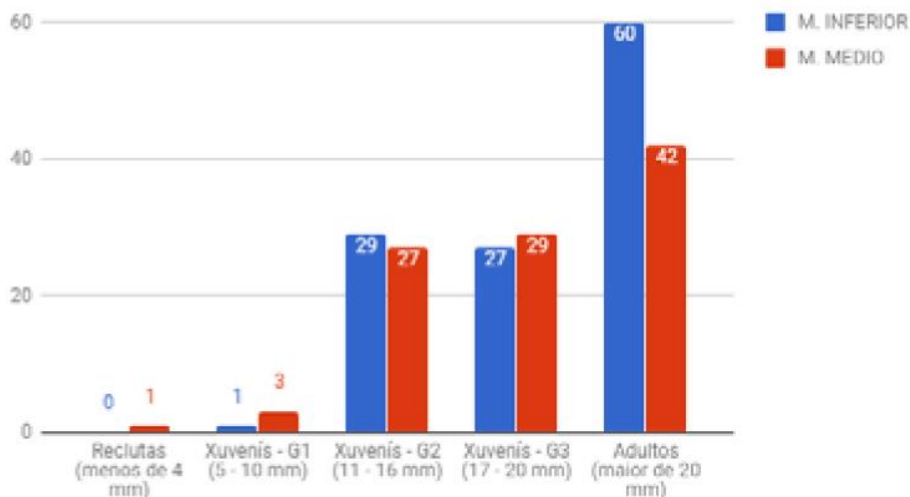


# Comparación da distribución das 3 especies

## Distribución do berberecho



## Distribución da ameixa xaponesa



## Distribución da ameixa fina

