

Sólo dos coruñeses solicitaron este servicio Cruz Roja vigila a 200 gallegos ante los efectos de las altas temperaturas

Un dispositivo informático permite actuar si el usuario sufre algún problema

Agencias

A CORUÑA

Cruz Roja lleva a cabo en verano en Galicia su programa Onda de Calor cuyo objetivo es atender a casi 200 personas a las que aseguran atención inmediata en caso de resultar afectadas por el calor del verano.

El servicio cuenta con equipamiento telefónico e informático, además de un centro de contacto que funciona las 24 horas del día y en el que sus trabajadores movilizan recursos para dar solución a situaciones provocadas por las altas temperaturas.

El 70% de los ancianos que han solicitado este servicio residen en la provincia de Ourense o el interior de Lugo. Fuentes de Cruz Roja han señalado que sólo dos personas cuentan con esta atención individualizada en la ciudad de A Coruña ya que "las condiciones climatológicas provocan que no sea necesario".

Además, la iniciativa cuenta con un número de teléfono, el 900 222 299, desde el que se facilitan de manera gratuita consejos y orientaciones para prevenir los efectos adversos del calor, tanto para la población en general como

para las personas en riesgo que además cuentan con un servicio de seguimiento mediante agendas periódicas.

Para registrarse en dicho servicio es necesario cumplimentar una ficha en los servicios sociales de los diferentes ayuntamientos o en la propia Cruz Roja. No obstante, de manera transversal, Cruz Roja ofrece consejos ante las olas de calor a todas las personas mayores que forman parte de alguno de los proyectos que dicha organización tiene en marcha.

Teléfono

La organización dispone de un teléfono gratuito en el que se ofrecen consejos para prevenir los efectos adversos del calor

Por otro lado, esta organización cuenta con un servicio de asistencia domiciliaria en la que están inscritas casi 2.000 personas en toda Galicia. Se trata de un sistema mediante el que, con sólo apretar un botón, pueden comunicarse con personal espe-



Un termómetro supera los 40 grados en Ourense.

La Xunta mantiene desde junio el plan de actuación ante una ola de calor

La Consellería de Sanidade activó el pasado 1 de junio el plan de actuación para reducir los posibles efectos de las altas temperaturas en la población gallega. El plan puesto en marcha por el Comité del Plan del Calor 2007 —formado por el Servicio Galego de Saúde, Vicepresidencia, Presidencia y Medio ambiente— centra en su actuación en proteger a la población más vulnerable ante las olas de calor: los niños y los mayores.

Además, el plan recoge medidas de control y prevención especiales para aquellas personas que

por problemas de salud sean más propensos a sufrir los efectos del calor como los que padecen patologías respiratorias o neurológicas.

Desde el departamento de Saúde Pública de Galicia se recomienda realizar una hidratación adecuada —bebiendo zumos de frutas y agua—, evitar las comidas copiosas, vestir ropas ligeras y claras y reducir al máximo las exposiciones al sol durante las horas en las que más actúa. Al menor sintoma de deshidratación, los expertos recomiendan acudir a un centro sanitario.

cializado de Cruz Roja.

En verano, este servicio se especializa ofreciendo a todos los interesados precauciones para mantener un "equilibrado estado de salud". Este seguimiento espe-

cializado también se lleva a cabo en invierno.

Se trata de un servicio para aquellas personas que, por motivo de aislamiento social, edad avanzada o discapacidad, entre

otros motivos, precisan disponer de atención continuada. Cruz Roja les aporta un colgante para el cuello con un botón que les mantiene en contacto con la organización.

Agencias

MADRID

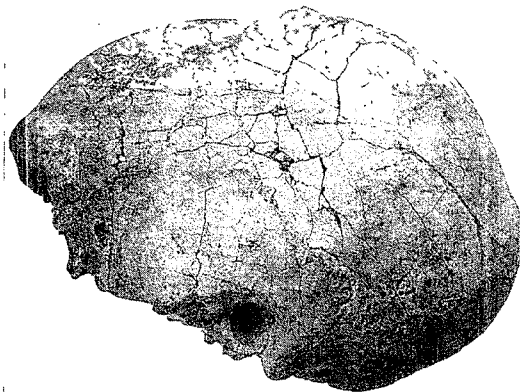
El Homo erectus no descendiende del Homo habilis ya que ambos coincidieron en el tiempo, según sugiere un estudio del University College London en Reino Unido que se publica en la revista *Nature*. Ambas especies pudieron haber coexistido durante cerca de medio millón de años y originarse hace dos y tres millones de años. El trabajo también apunta a que el Homo erectus no era tan parecido a los humanos como se creía hasta el momento.

Los homínidos de este africano Homo habilis y el más tardío y de mayor tamaño Homo erectus han sido a menudo considerados parte del mismo linaje prehumano. Los investigadores describen en su artículo dos fósiles descubiertos en Kenia que arrojan dudas sobre las teorías de los inicios de la evolución del género.

Los restos, descubiertos al este del Lago Turkana en Kenia, muestran que las especies H. Habilis y H. erectus, que antes se creían que habían evolucionado de forma sucesiva, en realidad vivieron a la vez en el este de África durante al menos medio millón de años. El fósil del Homo erectus es el más pequeño descubierto hasta la fecha. lo que sugiere que esta especie no era tan parecida a los humanos como se pensaba.

El fin de un mito paleolítico

El Homo erectus y el Homo habilis coincidieron en el tiempo y habitaron juntos durante cerca de medio millón de años



Uno de los cráneos descubiertos en Kenia.

Los investigadores atribuyen al primer espécimen, fragmentos del hueso de la mandíbula superior, al H. habilis. Estos huesos proporcionan la última fecha conocida de existencia para esta especie, que la sitúa hace 1,44 millones de años, mucho antes de lo estimado con anterioridad.

El segundo fósil descubierto por los científicos, un cráneo de H. erectus de hace 1,55 millones de años, es importante ya que su tamaño medio es cercano al del H. habilis. Esto indica que las especies mostraron un dimorfismo sexual destacado en el que el macho era mucho más grande que la hem-

bra, como en el caso de los gorilas de nuestros días.

Según sus autores, los datos de trabajo muestran que H. habilis y H. erectus en realidad vivieron a la vez en la cuenca de Turkana durante cerca de medio millón de años. Su coexistencia hace improbable que el H. erectus evolucionara a partir del H. habilis.

El Homo erectus no era tan parecido al hombre como pensaban los científicos

Arriba especies debieron originarse hace entre dos y tres millones de años, una época de la que se conocen pocos fósiles de Homo.

Los autores concluyen que, debido a que ambas permanecieron como especies individuales separadas durante largo tiempo, cada una de ellas contó con su propio nicho ecológico.

Alertan de la rápida desaparición de los corales en el Pacífico

Agencias

WASHINGTON

Los corales en el Pacífico central y occidental mueren más rápidamente de lo que se creía hasta ahora, según un estudio publicado ayer en la revista *PLoS One*.

Según los científicos de la Universidad de Carolina del Norte (E.U.U.), desde finales de la década pasada cada año desaparecen una media de 1.500 kilómetros cuadrados. Esa cifra es el doble de la correspondiente a la desaparición de recursos forestales en el mundo y una de las causas es el calentamiento global, indicaron los científicos.

Uno de los temidos resultados del calentamiento global podría ser el aumento de las temperaturas marinas. Además, los científicos señalaron que la muerte de los corales comenzó antes de lo que se esperaba.