

CONVERSACIONES DE APPA Y AEE PARA FUSIONARSE EN UNA FEDERACIÓN

Iberdrola y Acciona negocian crear un gran 'lobby' de renovables frente al Gobierno

Las asociaciones de defensa de los intereses de la industria de energías limpias, cuyas grandes abanderadas son las dos compañías, quieren sumar fuerzas frente a las negociaciones con la Administración.

M.Á. PATIÑO, Madrid

Las distintas asociaciones que defienden los intereses de las empresas de energías renovables han empezado a moverse para sumar fuerzas y tener una capacidad de interlocución más potente con el Gobierno. A raíz del boom de estos negocios en los últimos años se han ido desarrollando varias asociaciones. El resultado es que este prolífico asociacionismo empresarial ha terminado actuando en contra de los intereses de las compañías. No hay un interlocutor único con la Administración, algo que, según algunas empresas, ha sido utilizado incluso por el Gobierno para dividir al sector.

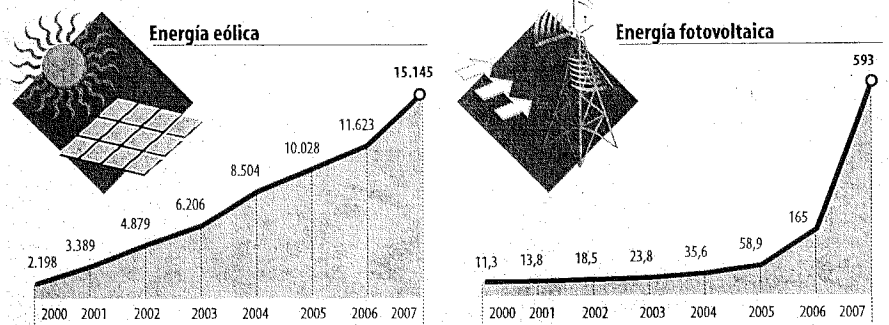
Appa, la Asociación de Productores de Energías Renovables, que inicialmente surgió con el nombre de Asociación de Pequeños Productores y Autogeneradores de Energías Renovables, pasa por ser la primera patronal que surgió de este tipo. Después, llegaron Asif (Asociación de la Industria Fotovoltaica) y AEE (Asociación Empresarial Eólica), cada una con sus respectivos socios, en algunos casos compartidos y, a veces, con un peso relevante que deja su impronta en cada asociación.

Renovables

Por ejemplo, hablar de Appa es hablar de Acciona, que controla el 25% de Endesa y que, además, tiene una filial especializada en renovables que se ha convertido, al igual que Iberdrola Renovables, en uno de los grandes grupos de energías limpias en el mundo. Iberdrola, junto con Gamesa, son los grandes socios de AEE. Endesa y Fenosa en Appa y AEE. Fuentes de las asociaciones indican

UN SECTOR MÁS POTENTE

Evolución anual de la potencia instalada en energías renovables, en megavatios (MW).



FUENTE: Asociación Empresarial Eólica, Asif.

EXPANSIÓN

que se han mantenido conversaciones intensas para unir los esfuerzos de estas dos asociaciones. También se ha invitado a participar a Asif. Algunos quieren ir directamente hacia una fusión y otros proponen fórmulas intermedias que, en la práctica, también desembocarían en la unión, pero respetando la singularidad del interés representado. Un esquema que se baraja es crear una gran federación de asociaciones, a

Un problema de las patronales era, hasta ahora, el antagonismo entre empresas, como Acciona e Iberdrola

la que, en principio, no habría inconveniente en denominar Appa.

Aunque la palabra lobby suele estar mal vista en España (donde se le otorga injustamente una connotación ne-

gativa), entre las asociaciones hay un convencimiento generalizado de que uniendo fuerzas se podría hacer más palanca frente al Gobierno y tener mayor influencia frente a las decisiones normativas, sobre todo en un momento crucial como el actual. La legislación de energías renovables está plagada de incertidumbres. En especial en cuanto a las primas, las ayudas que, en forma de sobre-

precio con cargo a la factura eléctrica, reciben las renovables. En la última legislatura, los esfuerzos del Gobierno (alguna norma aún está pendiente de aprobación), se examinaron a reducir esas multimillonarias primas, por el agujero que le provocan al sistema eléctrico unas subvenciones que no paran de crecer en términos absolutos. Según el Ministerio de Industria, el sobrecoste por la energía limpia será, para el conjunto de la factura eléctrica,

de 2.700 millones de euros este año, frente a 1.500 y 2.200 millones de 2006 y 2007, respectivamente. La renegociación de primas será una *pata caliente* para el nuevo titular de Industria, cargo para el que ya se barajan nombres. Entre ellos, el de Inmaculada Rodríguez, de la ejecutiva del PSOE. Ignasi Nieto podría repetir como secretario de Energía.

Pág. 2 LALLAVE

La energía eólica, bajo investigación

M.Á. PATIÑO, Madrid

El pasado jueves, la Comisión Nacional de Energía (CNE) explicaba en un comunicado que "ante los datos contradictorios sobre la potencia eólica instalada, el consejo ha acordado abrir un expediente informativo para conocer el alcance de la potencia total eólica instalada a 31 de diciembre de 2007 y solicitar información a Red

Eléctrica Español (REE)", entre otros grupos. Mientras que REE habla de que a esa fecha había unos 14.400 megavatios (MW) instalados, la Asociación Empresarial Eólica los cifra en 15.155. La CNE, por su parte, maneja otros datos. El asunto no dejaría de ser un simple problema estadístico si no fuera por las repercusiones millonarias que puede tener en términos

económicos. En 2007, el Ministerio de Industria dictó una nueva normativa en la que reducía sustancialmente las primas para las renova-

bles, entre ellas, la eólica. En esa normativa, establecía una excepción: todas aquellas instalaciones eólicas que entraran en funcionamiento antes del 31 de diciembre podrían seguir disfrutando, hasta 2012, de las primas antiguas, más generosas. Parte del boom de nuevas instalaciones eólicas de 2007 (un récord de 3.500 nuevos MW), se debió a la carrera

de 2.700 millones de euros este año, frente a 1.500 y 2.200 millones de 2006 y 2007, respectivamente. La renegociación de primas será una *pata caliente* para el nuevo titular de Industria, cargo para el que ya se barajan nombres. Entre ellos, el de Inmaculada Rodríguez, de la ejecutiva del PSOE. Ignasi Nieto podría repetir como secretario de Energía.

por acogerse a esa excepción. El regulador intenta lograr datos homogéneos de las instalaciones. Sólo así se podrán evitar posibles abusos con las subvenciones. Con el efecto de las primas, una instalación que haya entrado en funcionamiento el día 1 de enero de 2008, en lugar del 31 de diciembre de 2007, puede ver reducidos sus ingresos en un 20%.

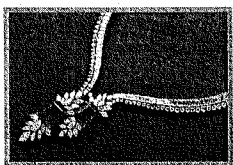
SUBASTA: 24, 25, 26 Y 27 DE MARZO
Sábado abierto: 29 de marzo. Mañana y tarde.

Durán
Subastas de Arte

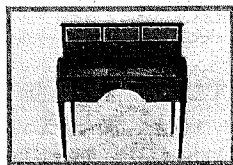
Desde Comprar Arte
y Vender es un Arte
desde 1969



LUIS MENÉNDEZ PIDAL.
"Los segadores". O/L. 80 x 100.



Collar de oro blanco, diamantes
(32,26 cts.) y esmeraldas (29,79 cts.).



Bureau a cilindro. Francia. Circa 1800.

ADMITIMOS OBRA PARA
PRÓXIMAS SUBASTAS

Subastas Especiales
y Monográficas

CONSÚLTENOS
VALORACIÓN SIN COMPROMISO

C/SERRANO, 12-28001
MADRID TEL: 91 577 60 91
FAX: 91 431 04 87

www.duran-subastas.com
mail:duran@duransubastas.com

GRUPO DURÁN