

POLÍTICA TERRITORIAL

A ordenación territorial inclúe medidas para a protección dos recursos naturais

A conservación dos bosques singulares e da fauna teñen directrices para o seu mantemento

Nas Directrices de Ordenación do Territorio, da Consellería de Política Territorial, os instrumentos de ordenación incorporarán as accións e medidas necesarias para garantir a protección dos recursos naturais e incentivar a mellora da calidade ambiental do territorio.

REDACCIÓN > A CORUÑA

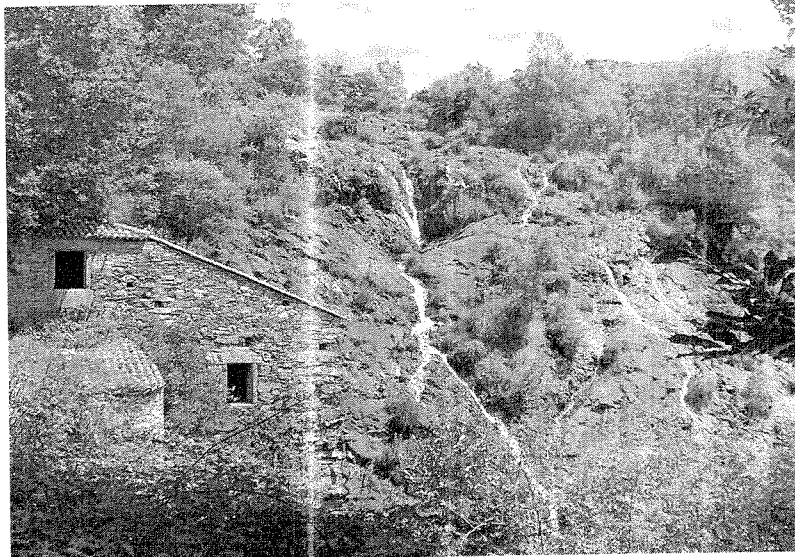
■ As actuacións territoriais e sectoriais, que se establecen desde o departamento que dirixe María José Caride, considerarán como prioritarios unha serie de criterios de protección do medio físico e dos recursos naturais.

En primeiro lugar, a conservación do arborado, especialmente das formacións autóctonas ou de carácter singular pola súa posición bioxeográfica, a súa dificultade de rexeneración ou o reducido da súa área de distribución, así como das especies vexetais endémicas ou ameazadas.

Ademais, en segundo lugar, a protección dos hábitats que acoñen a especies animais ameazadas ou en perigo, cunha grande biodiversidade ou condicións favorables para o desenvolvemento de comunidades faunísticas que requiren para o seu mantemento de espazos polas súas características ou a súa dimensión.

Tamén, o mantemento dos fluxos naturais e das condicións para o desprazamento das poboacións animais, adaptando con este fin as infraestruturas viarias e cerramentos, os tendidos aéreos potencialmente prexudiciais e as infraestruturas hidráulicas que interfieren nos cursos fluviais.

Por outra banda, tamén é importante a redución dos procesos erosivos como factor necesario para o desenvolvemento dos ecosistemas e o aproveitamento dos usos potenciais dos terreos, des-



A Xunta adoita medidas para favorecer a preservación do arborado autóctono e a súa rexeneración

INTERIOR

O viario interior deséñase en función do grao de accesibilidade para as distintas zonas protexidas

envolvendo accións de conservación de solos e regulando aquelas actividades susceptibles de incrementar os procesos de erosión.

Por último, cómpre manter as características paisaxísticas e xeomorfolóxicas do territorio con especial atención ós elementos singulares de interese xeolóxico ou morfolóxico existentes.

Os ámbitos que polo seu especial valor natural e paisaxístico constitúen as Áreas estratéxicas de Conservación quedan sometidos a unhas determinacións concretas como, por unha banda, que os espazos declarados mediante figuras recollidas na lexislación de

protección da natureza serán ordenados mediante planos de ordenación dos recursos naturais (PORN) e, por outra banda, os restantes ámbitos considerados polas DOT como Áreas Estratéxicas de Conservación serán obxecto duna ordenación específica mediante os Plans de Ordenación do Medio Físico (POMF).

Corresponderá aos instrumentos de ordenación das Áreas Estratéxicas de Conservación, PORN e POMF establecer unha regulación máis pormenorizada da cualificación dos solos nos seus ámbitos e dos usos a desenvolver nestes.

Os servizos e instalacións asociadas ao uso e xestión das Áreas Estratéxicas de Conservación e ás diferentes actividades a desenvolver nelas localizaranse preferentemente nos núcleos de poboación e nas edificacións tradicionais existentes no seu interior ou no seu entorno inmediato.

Consideraranse prioritarios para isto os núcleos dos concellos

identificados nas DOT como núcleos interiores vinculados ao patrimonio natural. Os instrumentos de planificación das Áreas Estratéxicas de Conservación determinarán, no seu caso, os ámbitos susceptibles de considerarse Áreas Recreativas ou percorridos a incluír na rede de Corredores Ecolóxicos, establecendo as súas condicións de uso e as accións de adecuación e mantemento necesarias para concentrar nestes puntos a maior parte dos visitantes do ámbito natural.

Desenvolverase unha rede de Áreas Recreativas formada por espazos caracterizados pola súa calidade ambiental e o seu atractivo natural, destinados a canalizar as demandas de ocio en contacto co medio físico. A Rede de Áreas Recreativas estará integrada polos ámbitos das Áreas Estratéxicas de Conservación compatibles con usos de ocio nos termos que establece a súa normativa específica, as praias e os espazos acondicio-

TAMÉN

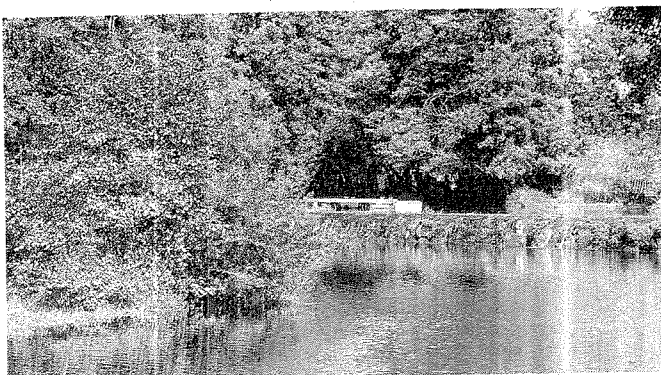
A auga como elemento condicionante do planeamento

■ A planificación que conteñan os planos e programas sectoriais, os instrumentos de ordenación do territorio e o planeamento urbanístico debe considerar a auga como un sistema complexo que abrangue as augas superficiais continentais (ríos, encoros, lagoas e charcas, e masas de auga artificiais), as augas de transición (rías e esteiros), as augas costeiras e as augas subterráneas. Esta planificación orientarase por unha serie de obxectivos xerais relacionados coa auga, como garantir o subministro suficiente de auga superficial ou subterránea en bo estado, e promover o seu uso sostible, equilibrado e equitativo. Tamén reducir de forma significativa a contaminación das augas subterráneas.

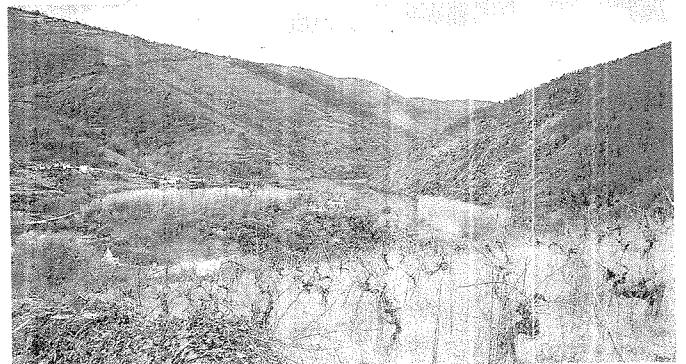
nados polas administracións para o desenvolvemento de actividades de lecer ao aire libre.

O viario interior deseñase en función do grao de accesibilidade que se considere axeitado para as distintas zonas de cada ámbito, sendo prioritarios os destinados a usos ciclistas, peonís e ecuestres. As zonas de acceso dotaranse de áreas de aparcadoiros integradas e dimensionadas.

Desenvolverase un sistema de itinerarios que constituirán a rede de Corredores Verdes, formando un conxunto de elementos lineais, que conecte entre si os diferentes elementos de interese paisaxístico e natural, e permita completar un sistema integrado de elementos de grande interese, a través dos cales gozar dos activos do territorio, e conseguir poñer en valor estes recursos, garantindo o mantemento dos fluxos ecolóxicos básicos. A rede de corredores apoiaranse nos cursos fluviais e noutros elementos de interese ambiental.



Un sistema de itinerarios conectará entre si diferentes espazos de interese paisaxístico



Cerraranse as construcións hidráulicas que interfieren nos cursos fluviais